



ที่ สธ ๑๑๐๓.๐๑/ว. ๒๕๖๔

วิทยาลัยพยาบาลบรมราชชนนี กรุงเทพ
๒/๑ ถนนพญาไท เขตราชเทวี กทม. ๑๐๕๐๐

๙ พฤศจิกายน ๒๕๖๖

เรื่อง ประกาศรับสมัครบุคคลเข้าศึกษาหลักสูตรประกาศนียบัตรผู้ช่วยพยาบาล ปีการศึกษา ๒๕๖๖ รุ่นที่ ๑๗
เรียน นายแพทย์สาธารณสุขจังหวัด/สาธารณสุขอำเภอ/ผู้อำนวยการโรงพยาบาลศูนย์ โรงพยาบาลทั่วไปและ
โรงพยาบาลในสังกัดอื่นทุกแห่ง/ผู้อำนวยการสำนักอนามัย/ผู้อำนวยการเขตบริการสุขภาพ/
คณบดีคณะพยาบาลศาสตร์/หัวหน้าหน่วยงานที่เกี่ยวข้อง/นายกองค์การบริหารส่วนจังหวัด

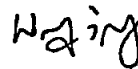
สิ่งที่ส่งมาด้วย ๑. ประกาศวิทยาลัยพยาบาลบรมราชชนนี กรุงเทพ เรื่องการรับสมัครบุคคลเข้าศึกษาหลักสูตร
ประกาศนียบัตรผู้ช่วยพยาบาล ปีการศึกษา ๒๕๖๖ จำนวน ๑ ฉบับ
๒. แผ่นพับประชาสัมพันธ์ จำนวน ๑ ฉบับ
๓. กำหนดการรับสมัครฯ จำนวน ๑ ฉบับ
๔. หนังสือรับรองให้ลาศึกษาต่อจากผู้บังคับบัญชา จำนวน ๑ ฉบับ

ด้วยวิทยาลัยพยาบาลบรมราชชนนี กรุงเทพ คณะพยาบาลศาสตร์ สถาบันพระบรมราชชนก
กำหนดจัดการรับสมัครและสอบคัดเลือกบุคคลเข้าศึกษาหลักสูตรประกาศนียบัตรผู้ช่วยพยาบาล ปีการศึกษา
๒๕๖๖ รุ่นที่ ๑๗ ระหว่างวันที่ ๘ พฤศจิกายน - ๑๐ ธันวาคม ๒๕๖๖ นั้น

ในการนี้ วิทยาลัยฯ ขอประชาสัมพันธ์ การรับบุคคลเพื่อเข้าศึกษาหลักสูตรประกาศนียบัตร
ผู้ช่วยพยาบาลปีการศึกษา ๒๕๖๖ รุ่นที่ ๑๗ จำนวน ๑๕๐ คน โดยการรับสมัครจะเป็นการสมัครทางออนไลน์
เท่านั้น สมัครได้ตั้งแต่วันที่ ๘ พฤศจิกายน ๒๕๖๖ ถึง ๑๐ ธันวาคม ๒๕๖๖ ดังรายละเอียดตามสิ่งที่ส่งมาด้วย
ทั้งนี้สามารถดูรายละเอียดและดาวน์โหลดเอกสารการสมัครได้ที่ www.bcn.ac.th

จึงเรียนมาเพื่อโปรดพิจารณาให้ความอนุเคราะห์ประชาสัมพันธ์ข่าวการรับสมัครให้บุคลากรใน
สังกัดของท่านทราบโดยทั่วกัน จะเป็นพระคุณยิ่ง

ขอแสดงความนับถือ



(นางสาวพนารัตน์ วิทวเทพนิมิตร)

ผู้อำนวยการวิทยาลัยพยาบาลบรมราชชนนีกรุงเทพมหานคร

ดำเนินการ

(นายรักษังพงศ์ เวียงเจริญ)

ผู้อำนวยการโรงพยาบาลมะเร็ง

1 ธ.ค. 2566

เรียน ผู้อำนวยการโรงพยาบาลมะเร็ง

- เพื่อโปรดทราบ

- เห็นควรแจ้ง กลุ่มงาน พรส.(HRD).....

เพื่อประชาสัมพันธ์,ปิดประกาศ.....



30 พ.ย. 2566

ฝ่ายวิชาการ

(อาจารย์ปณิชนิธิ์ ชูบุญยัง โทร ๐๘๓-๕๑๕๖๙๔๕, อาจารย์จินตนา ริงษา ๐๙๕-๗๕๖๓๙๘๖

คุณณัฐริกา จุฬากิตติคุณ โทร. ๐๘๑-๙๖๑๖๒๒๐ โทรสาร ๐ ๒๓๕๔ ๒๓๒๐ ต่อ ๓๓๐)

สำเนาเรียน รองผู้อำนวยการ/หัวหน้าฝ่ายการพยาบาล



ประกาศวิทยาลัยพยาบาลบรมราชชนนี กรุงเทพฯ
เรื่อง การรับบุคคลเข้าศึกษาหลักสูตรประกาศนียบัตรผู้ช่วยพยาบาล ประจำปีการศึกษา ๒๕๖๖

วิทยาลัยพยาบาลบรมราชชนนี กรุงเทพฯ เปิดรับสมัครบุคคลเข้าศึกษาหลักสูตรประกาศนียบัตรผู้ช่วยพยาบาล ประจำปีการศึกษา ๒๕๖๖ โดยมีรายละเอียด ดังนี้

๑. คุณสมบัติของผู้สมัคร

๑.๑. คุณสมบัติของผู้สมัครบุคคลทั่วไป

๑) เป็นผู้ที่มีอายุไม่ต่ำกว่า ๑๖ ปี นับถึงวันเปิดการศึกษา

๑.๒. คุณสมบัติของผู้สมัครอสม. / อสส.

๑) ปฏิบัติหน้าที่เป็นอสม. หรือ อสส. มาแล้วไม่น้อยกว่า ๑ ปี นับถึงวันที่สมัคร กรณีใช้โควตาบุตรฯ ต้องเป็นบุตรโดยสายเลือดหรือบุตรบุญธรรมตามกฎหมาย

๒) อสม./อสส. มีอายุ ๑๘-๕๐ ปี หรือ บุตรอสม./อสส. มีอายุ ๑๖-๓๕ ปี นับถึงวันเปิดการศึกษา

๓) อสม. หรือ อสส. ที่ใช้สิทธิ์ในการสมัครในแต่ละวิทยาลัยต้องมีภูมิลำเนาตามทะเบียนบ้านอยู่ในจังหวัดที่ได้รับการจัดสรรให้เข้าศึกษาในวิทยาลัยพยาบาลตามที่คณะพยาบาลศาสตร์สถาบันบรมราชชนก กำหนด

๒. คุณสมบัติทั่วไป (บุคคลทั่วไปและอสม./อสส./บุตร)

๑) เป็นผู้สำเร็จการศึกษาระดับมัธยมศึกษาตอนปลาย (มัธยมศึกษาปีที่ ๖) หรือเทียบเท่า ตามหลักสูตรที่กระทรวงศึกษาธิการรับรองทั้งการศึกษาในโรงเรียนและการศึกษานอกโรงเรียนและครบตามเกณฑ์ (กศน. ปวช. ปวท. และปวส.)

๒) มีสุขภาพดี ทั้งร่างกาย จิตใจ อารมณ์ สังคม และมีบุคลิกภาพที่เหมาะสมไม่มีความพิการหรือไม่มีความผิดปกติด้านร่างกายและจิตใจอันเป็นอุปสรรคต่อการศึกษาและการปฏิบัติงาน

๓) ไม่มีประวัติเสื่อมเสียหรือบกพร่องในศีลธรรม ไม่เคยถูกไล่ออกจากสถาบันการศึกษา และไม่เคยต้องโทษในคดีอาญาใดๆ มาก่อน และไม่เป็นผู้ที่ถูกลงโทษเนื่องจากกระทำผิด หรือร่วมกระทำทุจริต ในการสอบวัดความรู้เพื่อสมัครเข้าศึกษาในสถาบันอุดมศึกษาใด ๆ

๔) เป็นผู้สามารถเข้ารับการศึกษาต่อเนื่องได้ตลอดหลักสูตร

๕) ไม่เป็นภิกษุ สามเณร และนักบวช ตามคำสั่งมหาเถรสมาคม ที่ ๑/๒๕๖๔ ลงวันที่ ๒๘ เดือนกันยายน ๒๕๖๔ เรื่อง กรณีพระภิกษุสามเณรเรียนวิชา หรือสอบแข่งขัน หรือสอบคัดเลือกอย่างคฤหัสถ์ พ.ศ. ๒๕๖๔

หมายเหตุ - หากพบว่าผู้สมัครมีการให้ข้อมูลอันเป็นเท็จ หรือจงใจปกปิดข้อมูล หรือมีคุณสมบัติ ที่ไม่สอดคล้องกับประกาศรับสมัครฯ วิทยาลัยพยาบาลบรมราชชนนี กรุงเทพฯ จะตัดสิทธิ์ในการสมัคร และเข้าศึกษาทันทีโดยไม่แจ้งให้ทราบ ทั้งนี้ขอสงวนสิทธิ์ในการคืนค่าสมัครและธรรมเนียมการศึกษาทุกกรณี

- การพิจารณาตัดสิทธิ์ผู้เข้าศึกษาด้วยเหตุผลทางคุณสมบัติเฉพาะ จะดำเนินการพิจารณา โดยคณะกรรมการบริหารหลักสูตร คณะกรรมการอำนวยการ และตัดสินผลการคัดเลือก

๓. กำหนดการรับสมัคร

รับสมัครผ่านออนไลน์ ระหว่าง วันที่ ๘ พฤศจิกายน - ๑๐ ธันวาคม ๒๕๖๖ ผู้สมัครกรอกใบสมัครผ่านระบบการรับสมัครออนไลน์โดยเข้าไปที่ www.bcn.ac.th คลิกเลือกหัวข้อ หลักสูตรประกาศนียบัตรผู้ช่วยพยาบาล กรอกข้อมูลการสมัครผ่านทาง Google form หรือแสกน QR CODE ตามใบประชาสัมพันธ์ สอบถามรายละเอียดได้ที่ ๐๘ ๑๙๖๑ ๖๒๒๐ (อาจารย์ปณิศจิธิตา ขุนบุญยัง) และ ๐๒ ๓๕๔ ๒๓๒๐ ต่อ ๓๓๐ (คุณณัฐริกา จุฬากิตติคุณ)

เปิดระบบรับสมัคร วันที่ ๘ พฤศจิกายน ๒๕๖๖ เวลา ๑๐.๐๐ น.

ปิดระบบรับสมัคร วันที่ ๑๐ ธันวาคม ๒๕๖๖ เวลา ๑๖.๐๐ น.

หมายเหตุ - ไม่มีใบสมัครขายที่วิทยาลัยพยาบาลฯ

๔. จำนวนการรับผู้เข้าศึกษาและอัตราค่าเล่าเรียนตลอดหลักสูตร

๑) จำนวนการรับผู้เข้าศึกษา ๑๕๐ คน

๒) อัตราค่าเล่าเรียนตลอดหลักสูตร ๔๕,๐๐๐ บาท

- ภาคการศึกษาที่ ๑ จำนวน ๒๐,๐๐๐ บาท

- ภาคการศึกษาที่ ๒ จำนวน ๒๐,๐๐๐ บาท

- ภาคฤดูร้อน จำนวน ๕,๐๐๐ บาท

๕. เอกสารประกอบการสมัคร

๕.๑. สำหรับบุคคลทั่วไป

๑) ใบสมัครที่กรอกข้อมูลถูกต้อง ครบถ้วนตามแบบ google form พร้อมอัปโหลดรูปถ่ายหน้าตรง ไม่สวมแว่นตาดำ ไม่สวมหมวก ขนาด ๑ นิ้ว (ถ่ายมาแล้วไม่เกิน ๖ เดือน)

๒) ประกาศนียบัตรหรือระเบียบแสดงผลการเรียนหรือใบรับรองผลการเรียนระดับมัธยมศึกษาตอนปลาย (ม.๖) หรือเทียบเท่าตามหลักสูตรของกระทรวงศึกษาธิการ หรือใบแสดงผลการศึกษาตามวุฒิการศึกษาที่ยื่น สมัครหรือใบรับรองการศึกษา

๓) บัตรประจำตัวประชาชนของผู้สมัคร

๔) สำเนาทะเบียนบ้าน

๕) หลักฐานอื่น ๆ (ถ้ามี) เช่น การเปลี่ยนชื่อหรือชื่อสกุล เป็นต้น

๕.๒. สำหรับอส. / อสส. หรือ บุตร อสม. / อสส.

๑) ใบแสดงความจำนงสมัครเข้ารับการศึกษา ตีรูปถ่ายหน้าตรง ไม่สวมแว่นตาดำ ขนาด ๓ x ๔ เซนติเมตรถ่ายไม่เกิน ๖ เดือนถึงวันสมัคร และลงลายมือชื่อให้ครบถ้วน (ตามเอกสารแนบ ๑)

๒) สำเนาบัตรประจำตัวประชาชน

๓) สำเนาทะเบียนบ้าน

๔) สำเนาวุฒิการศึกษา

๕) สำเนาบัตรประจำตัว อสม. / อสส.

๖) หนังสือรับรองคุณสมบัติการปฏิบัติหน้าที่ อสม. อสส. โดยผู้อำนวยการโรงพยาบาลส่งเสริมสุขภาพตำบล หรือผู้อำนวยการศูนย์บริการสาธารณสุข (เอกสารแนบ ๒)

๗) หลักฐานการเปลี่ยนชื่อ นามสกุล (ถ้ามี)

๘) เอกสารอื่นๆ (ถ้ามี)

หมายเหตุ - ลงนามรับรองเอกสารและสแกนเอกสารประกอบการสมัคร ส่งไฟล์
ใน Google Form

๖. อัตราค่าสมัคร

- ผู้สมัครชำระค่าสมัครเข้าศึกษา ๒๐๐ บาท
- ชำระผ่านทางเคาท์เตอร์ธนาคาร/ATM/Mobile banking เข้าบัญชี ธนาคารกรุงไทย สาขาสถาบันสุขภาพเด็กแห่งชาติมหาราชินี ชื่อบัญชี “วิทยาลัยพยาบาลบรมราชชนนี กรุงเทพ เงินรายได้สถานศึกษา” เลขที่ ๙๘๖-๘-๒๖๗๗๗-๓ และส่งหลักฐานการชำระค่าสมัคร แนบใน Google Form (กรุณาตรวจสอบความถูกต้องด้วยตนเอง ทางวิทยาลัยฯ จะไม่คืนเงินค่าสมัครสอบ ไม่ว่ากรณีใด ๆ)
- สแกนเอกสารการชำระเงินและส่งไฟล์มาที่ Google Form

๗. เกณฑ์การคัดเลือก

การคัดเลือกบุคคลเข้าศึกษา จะพิจารณาผลคะแนนตามองค์ประกอบการคัดเลือกบุคคล ดังนี้

- ๑) การสอบข้อเขียน รูปแบบออนไลน์ คิดคะแนนร้อยละ ๗๐
- ๒) การสอบสัมภาษณ์ รูปแบบออนไลน์ คิดคะแนนร้อยละ ๓๐
- ๓) การตรวจร่างกาย

คุณสมบัติด้านสุขภาพ สำหรับผู้สมัครเข้าศึกษา จะต้องไม่เป็นผู้ทุพพลภาพ และไม่มีโรคประจำตัวซึ่งเป็นอุปสรรคต่อการศึกษา ดังนี้

๑. โรคหัวใจที่มีพยาธิสภาพที่หัวใจ ทั้งชนิดเป็นมาแต่กำเนิดและมาเป็นภายหลังจนเป็นอุปสรรคต่อการศึกษา

๒. มีความผิดปกติในการเห็นภาพ โดยมือน้อยข้อใดข้อหนึ่ง ดังต่อไปนี้

๒.๑ ตาบอดแม้แต่ข้างเดียว

๒.๒ ตาบอดสี โดยเฉพาะแม่สีหรือตาบอดสีชนิดรุนแรง ซึ่งได้รับการตรวจอย่างละเอียดแล้ว

๒.๓ ระดับการมองเห็นในตาข้างใดข้างหนึ่ง เมื่อรักษาโดยใช้แว่นแล้ว ยังมีสายตาท่ำกว่า ๖/๑๒ หรือ ๒๐/๔๐

๒.๔ ตาพิการ หรือมีความผิดปกติ เช่น ตาเหล่

๓. หูหนวก ชนิดที่ไม่สามารถรักษาให้หายขาดได้ หรือหูตึงที่ใช้เครื่องช่วยฟัง (Hearing aid) แล้วการได้ยินไม่ปกติ แม้แต่ข้างเดียว หรือโรคหูอื่น ๆ ซึ่งแพทย์เฉพาะทางและคณะกรรมการ หรือคณะอนุกรรมการตรวจร่างกายเห็นว่าเป็นอุปสรรคต่อการศึกษา

๔. วัณโรคปอดในระยะติดต่อเรื้อรัง หรือโรคติดต่อในระยะอันตรายที่จะมีผลต่อผู้รับบริการ หรือส่งผลให้เกิดความพิการอย่างถาวร อันเป็นอุปสรรคต่อการศึกษา

๕. โรคความดันโลหิตสูง ซึ่งคณะกรรมการ หรือคณะอนุกรรมการตรวจร่างกายเห็นว่ามีแนวโน้มเกิดอันตราย

๖. โรคเบาหวาน ซึ่งคณะกรรมการ หรือคณะอนุกรรมการตรวจร่างกายเห็นว่ามีแนวโน้มเกิด

๗. โรคไตที่ไม่สามารถรักษาให้หายขาดได้

๘. มีความผิดปกติทางจิตที่อยู่ระหว่างได้รับการบำบัดรักษา หรือมีสุขภาพจิตไม่สมบูรณ์และคณะกรรมการ หรือคณะอนุกรรมการตรวจร่างกายเห็นว่าเป็นอุปสรรคต่อการศึกษา

๙. เสพสารเสพติดทุกชนิด และโรคพิษสุราเรื้อรัง

๑๐. โรคคนเผลอก ที่เป็นอุปสรรคต่อการศึกษาและการปฏิบัติงานเนื่องจากโรคนี้เป็นโรคที่ร่างกายอ่อนแอและติดเชื้อง่าย

๑๑. โรคและอาการอื่นๆ ที่เป็นอุปสรรคต่อการศึกษาและการปฏิบัติงานทางการพยาบาลและสาธารณสุขโดยพิจารณาเป็นรายหลักสูตร เช่น

๑๑.๑ ร่างกายต้องไม่ผิดปกติ หรือพิการจนเสียบุคลิกลักษณะ เช่น ศีรษะและส่วนประกอบของใบหน้าผิดปกติ เช่น ขา มือ หรือเท้าผิดปกติ ซึ่งคณะกรรมการ หรือคณะอนุกรรมการตรวจร่างกายเห็นว่าไม่เหมาะสมต่อวิชาชีพและลักษณะงาน

๑๑.๒ กระดูก หรือกล้ามเนื้อบางส่วนมีความพิการที่มีผลกระทบต่อสมรรถภาพการเคลื่อนไหวของร่างกาย เช่น เท้าพิการ อัมพาตหรือมีกล้ามเนื้ออ่อนแรง ทำให้เสียบุคลิกภาพซึ่งคณะกรรมการ หรือคณะอนุกรรมการตรวจร่างกายเห็นว่าไม่เหมาะสมต่อวิชาชีพและลักษณะงาน

๑๑.๓ โรคเรื้อน หรือโรคผิวหนัง ที่มีความผิดปกติเห็นเด่นชัดจนเสียบุคลิกภาพ

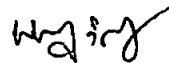
๑๑.๔ โรคเท้าช้าง

๑๑.๕ โรคลมชัก ที่ไม่สามารถควบคุมตัวเองได้ อันจะก่อให้เกิดอันตรายต่อตนเองและผู้อื่น เว้นแต่โรคลมชักที่ไม่มีอาการชักมาแล้วอย่างน้อย ๓ ปี โดยมีการรับรองจากแพทย์ผู้เชี่ยวชาญ หรือเป็นโรคลมชักที่ควบคุมได้

๑๑.๖ โรคอื่นๆ ที่เป็นอุปสรรคต่อการศึกษาและการประกอบวิชาชีพด้านสุขภาพ
หมายเหตุ กำหนดการรับสมัครและคัดเลือกบุคคลเข้าศึกษาหลักสูตรผู้ช่วยพยาบาล ประจำปีการศึกษา ๒๕๖๖ ตามเอกสารแนบท้ายประกาศ

ทั้งนี้ ตั้งแต่บัดนี้เป็นต้นไป

สั่ง ณ วันที่ ๗ พฤศจิกายน ๒๕๖๖






(นางสาวพนารัตน์ วิศวะเทพนิมิตร)

ผู้อำนวยการวิทยาลัยพยาบาลบรมราชชนนี กรุงเทพมหานคร



วิทยาลัยพยาบาลบรมราชชนนี กรุงเทพฯ
ปฏิทินการรับสมัครและคัดเลือกบุคคลเข้าศึกษาหลักสูตรประกาศนียบัตรผู้ช่วยพยาบาล
ปีการศึกษา ๒๕๖๖

ลำดับ	กิจกรรม	ระยะเวลา	ผู้รับผิดชอบ/สถานที่
๑	ประชาสัมพันธ์การรับสมัคร (รอบบุคคลทั่วไปและอสม/ออสส/ บุตร)	๖ พฤศจิกายน - ๑๐ ธันวาคม ๒๕๖๖	วิทยาลัยพยาบาลบรมราชชนนี กรุงเทพฯ
๒	เปิดรับสมัครและคัดเลือกบุคคลเข้า ศึกษาหลักสูตรประกาศนียบัตร ผู้ช่วยพยาบาล ประจำปีการศึกษา ๒๕๖๖ - จัดหมายประชาสัมพันธ์ตาม โรงพยาบาลทั่วประเทศ - หนังสือเวียนถึงโรงพยาบาล ที่เป็นแหล่งทุน Website ของวิทยาลัย พยาบาลบรมราชชนนี กรุงเทพฯ www.bcn.ac.th	๘ พฤศจิกายน - ๑๐ ธันวาคม ๒๕๖๖	- คณะกรรมการตรวจเอกสาร
๓	- การรับสมัคร โดยรับสมัคร ทางออนไลน์เท่านั้น - ส่งเอกสารทั้งหมดให้วิทยาลัย ตามเวลาที่กำหนดทางออนไลน์ (ภายใน ๑๐ ธันวาคม ๒๕๖๖)		Website วิทยาลัยพยาบาลบรมราชชนนี กรุงเทพฯ: www.bcn.ac.th มีขั้นตอนดังนี้ - กรอกใบสมัครผ่าน google form (ตาม QR code ด้านล่าง)  - สแกนหลักฐานสำคัญของการรับสมัคร (สแกนหลักฐานที่นี่)  (ทั่วไป)  (อสม/ออสส/บุตร)

ลำดับ	กิจกรรม	ระยะเวลา	ผู้รับผิดชอบ/สถานที่
			<p>- เตรียมหลักฐานการชำระเงิน ค่าสมัคร ๒๐๐ บาท</p> <p>**หลักฐานทุกอย่าง ส่งใน Google Form ทั้งหมด</p> <p>หมายเหตุ ชำระ/โอนเงินค่าสมัครสอบผ่าน ทางเคาท์เตอร์ธนาคาร /ATM/Mobile banking เข้าบัญชี ธนาคารกรุงไทย สาขาสถาบัน สุขภาพเด็กแห่งชาติมหาราชินี ชื่อบัญชี "วิทยาลัยพยาบาลบรมราชชนนี กรุงเทพ เงินรายได้สถานศึกษา"เลขที่ ๙๘๖-๘- ๒๒๗๗๗-๓</p>
๔	ประกาศรายชื่อผู้มีสิทธิ์เข้าสอบ คัดเลือกเพื่อเข้าศึกษา โดยการ สอบข้อเขียนและสอบสัมภาษณ์ ทางออนไลน์	ภายใน ๑๓ ธันวาคม ๒๕๖๖	วิทยาลัยพยาบาลบรมราชชนนี กรุงเทพ
๕	การสอบคัดเลือก - <u>สอบภาควิชาการ</u> ๔ หมวดวิชา คือ (๑) ภาษาอังกฤษ (๒) คณิตศาสตร์ (๓) วิทยาศาสตร์ (๔) สุขศึกษาและความรู้ ทั่วไป - <u>สอบสัมภาษณ์</u>	๒๐ ธันวาคม ๒๕๖๖ ๐๙.๐๐ - ๑๐.๐๐ น. สอบข้อเขียน ๑๓.๐๐-๑๖.๐๐ น. สอบสัมภาษณ์	วิทยาลัยพยาบาลบรมราชชนนี กรุงเทพ
๖	ประกาศรายชื่อผู้ผ่านการคัดเลือก ทาง Website วิทยาลัยพยาบาล บรมราชชนนี กรุงเทพ; www.bcn.ac.th	๒๕ ธันวาคม ๒๕๖๖	วิทยาลัยพยาบาลบรมราชชนนี กรุงเทพ
๗	ตรวจร่างกาย ณ โรงพยาบาลของ รัฐหรือโรงพยาบาลเอกชนที่ สามารถตรวจได้ครบทุกรายการ ตามแบบฟอร์มที่สถาบันกำหนด	๒๕ ธันวาคม ๒๕๖๖ - ๗ มกราคม ๒๕๖๗	ผู้สมัคร

ลำดับ	กิจกรรม	ระยะเวลา	ผู้รับผิดชอบ/สถานที่
	 (QR codeแบบตรวจร่างกาย)		
๘	ส่งเอกสารหลักฐานผลการตรวจร่างกายและใบสำคัญความเห็นแพทย์ ยื่นที่วิทยาลัยที่เข้าศึกษา (ส่งโดยตรงที่วิทยาลัยหรือส่งผลทาง Online)	ภายใน ๗ มกราคม ๒๕๖๗	ผู้สมัคร
๙	พิจารณาผลการตรวจร่างกาย	๗ - ๑๒ มกราคม ๒๕๖๗	วิทยาลัยพยาบาลบรมราชชนนี กรุงเทพ
๑๑	ประกาศรายชื่อผู้มีสิทธิเข้าศึกษาทาง Website วิทยาลัยพยาบาลบรมราชชนนี กรุงเทพ: www.bcn.ac.th	๑๒ มกราคม ๒๕๖๗	วิทยาลัยพยาบาลบรมราชชนนี กรุงเทพ
๑๒	รายงานตัวและปฐมนิเทศ (ส่งหลักฐานตรวจร่างกายตัวจริง กรณียังไม่ได้ส่งตัวจริง และหากพบว่ามีเอกสารไม่ตรง ถูกตัดสิทธิ์เข้าศึกษา)	๒๓ - ๒๕ มกราคม ๒๕๖๗	วิทยาลัยพยาบาลบรมราชชนนี กรุงเทพ
๑๓	เปิดการเรียนการสอนภาคเรียนที่ ๑ ปีการศึกษา ๒๕๖๖	เปิดการเรียนการสอนตามที่วิทยาลัยกำหนด ๒๕ มกราคม ๒๕๖๗	วิทยาลัยพยาบาลบรมราชชนนี กรุงเทพ



หนังสือรับรองการทำงานจากผู้บังคับบัญชา
สำหรับผู้สมัครเข้าศึกษาหลักสูตรประกาศนียบัตรผู้ช่วยพยาบาล ปีการศึกษา ๒๕๖๖
วิทยาลัยพยาบาลบรมราชชนนี กรุงเทพ คณะพยาบาลศาสตร์ สถาบันพระบรมราชชนก กระทรวงสาธารณสุข

ข้าพเจ้า.....ตำแหน่ง.....
สถานที่ปฏิบัติงาน.....จังหวัด.....
สังกัด กรม.....กระทรวง.....
ผู้บังคับบัญชาของ นาย/นาง/นางสาว(ผู้สมัคร).....
ตำแหน่ง.....สถานที่ปฏิบัติงาน.....
จังหวัด.....สังกัด กรม.....
โดยปฏิบัติงานตั้งแต่วันที่.....เดือน.....พ.ศ.....เป็นเวลาทั้งสิ้น.....ปี.....เดือน(นับถึงวันที่ยื่นใบสมัคร)
สมัครเข้าเรียนหลักสูตรประกาศนียบัตรผู้ช่วยพยาบาล รุ่นที่ 17

ลงชื่อ.....ผู้บังคับบัญชา
(.....)
ตำแหน่ง.....
วันที่.....เดือน.....พ.ศ.....

หมายเหตุ โปรดระบุตำแหน่งผู้บังคับบัญชาที่ลงนามในหนังสือรับรองการทำงาน เช่น หัวหน้างาน หัวหน้าฝ่าย เป็นต้น

พระภิกษุสามเณรเรียนวิชา หรือสอบแข่งขัน หรือสอบคัดเลือก
อย่างคฤหัสถ์ พ.ศ. 2564

การคัดเลือกผู้เข้าศึกษา

- 1) การสอบข้อเขียน คิดคะแนนร้อยละ 70
- 2) การสอบสัมภาษณ์ คิดคะแนนร้อยละ 30
- 3) การตรวจร่างกายโรงพยาบาลของรัฐหรือโรงพยาบาล
เอกชนที่สามารถตรวจได้ครบทุกรายการตามแบบฟอร์มที่
สถาบันกำหนด

ระยะเวลาการศึกษา

ระยะเวลาในการศึกษาตามหลักสูตร 1 ปีการศึกษา
(2 ภาคการศึกษาปกติ และ 1 ภาคการศึกษาดูเรียน)

สถานที่และอุปกรณ์การสอน

ภาคทฤษฎีและภาคทดลอง เรียนวันพฤหัสบดีถึงวันอาทิตย์
ในรูปแบบการเรียนรู้แบบผสมผสาน (Hybrid learning)

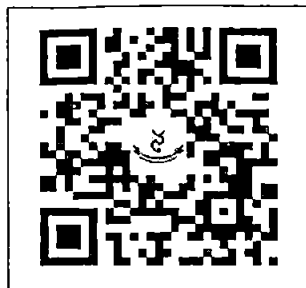
ภาคปฏิบัติ เรียนวันจันทร์ ถึงวันศุกร์ โดยฝึกปฏิบัติการดูแลที่
โรงพยาบาลราชวิถี โรงพยาบาลสมุทรปราการ สถาบันสุขภาพเด็ก
แห่งชาติมหิดลราชินี และหน่วยปฐมภูมิใกล้บ้าน

จำนวนหน่วยกิต ตลอดหลักสูตร 36 หน่วยกิต

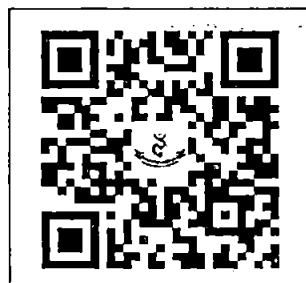
โครงสร้างหลักสูตร

หมวดวิชาทั่วไป	6 หน่วยกิต
หมวดวิชาเฉพาะ	28 หน่วยกิต
รายวิชาภาคทฤษฎี	18 หน่วยกิต
รายวิชาภาคปฏิบัติ	10 หน่วยกิต
หมวดวิชาเลือก	2 หน่วยกิต

หลักฐานประกอบการสมัครและขั้นตอนการรับสมัคร
(กรณีเป็นบุคคลทั่วไป)



หลักฐานประกอบการสมัครและขั้นตอนการรับสมัคร
(กรณีนิสิต/อสส./บุตร)



ค่าใช้จ่าย

ค่าเล่าเรียนภาคการศึกษาที่ 1 และ 2 ภาคละ 20,000 บาทและ
ภาคฤดูร้อน 5,000 บาท

สอบถามเพิ่มเติมได้ที่

อ.ปณัชชัฐตา ขุนบุญยัง

อ.จินตนา รังษา

คุณณัฐริกา จุฬากิตติคุณ 081 961 6220

โทร. 0 2354 2320 ต่อ 330



วิทยาลัยพยาบาลบรมราชชนนี กรุงเทพ

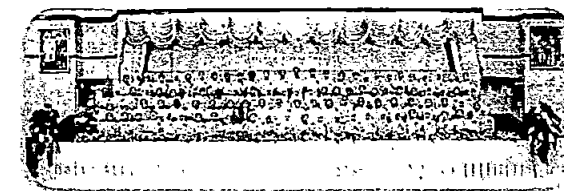
ร่วมกับ

ภารกิจด้านการพยาบาล โรงพยาบาลราชวิถี

เปิดรับสมัคร

หลักสูตรประกาศนียบัตรผู้ช่วยพยาบาล

ประจำปีการศึกษา 2566



QR Code โหลดสมัคร (Google Form)

หลักสูตรประกาศนียบัตรผู้ช่วยพยาบาล

ปีการศึกษา 2566

ชื่อหลักสูตร

ภาษาไทย : หลักสูตรประกาศนียบัตรผู้ช่วยพยาบาล

ภาษาอังกฤษ : Certificate Program for Practical Nursing

หน่วยงานที่รับผิดชอบ

วิทยาลัยพยาบาลบรมราชชนนีนี กรุงเทพมหานครร่วมกับภารกิจด้านการพยาบาล โรงพยาบาลราชวิถี

หลักการและเหตุผล

ปัจจุบันปัญหาสุขภาพของประชาชนมีความหลากหลาย ผู้รับบริการมีจำนวนมากขึ้น อีกทั้งมีปัญหาการขาดแคลนพยาบาล ทำให้การบริการพยาบาลไม่เพียงพอหรือไม่สามารถตอบสนองความต้องการการพยาบาลขั้นพื้นฐานได้อย่างทั่วถึง ดังนั้น เพื่อให้ประชาชนเข้าถึงบริการสุขภาพที่ได้มาตรฐานและเท่าเทียมกัน การผลิตบุคลากรทางการพยาบาลที่ช่วยเหลือ สนับสนุนกิจกรรมการบริการทางพยาบาลของพยาบาลวิชาชีพจึงมีความสำคัญยิ่ง อีกทั้งกระทรวงสาธารณสุขมีนโยบายสนับสนุนให้อาสาสมัครสาธารณสุข (อสม.และอสส.) ให้เข้าศึกษาหลักสูตรประกาศนียบัตรผู้ช่วยพยาบาล เพื่อยกระดับความรู้ความสามารถในการดูแลประชาชน

ผู้ช่วยพยาบาลที่ผ่านการศึกษาในหลักสูตรประกาศนียบัตรผู้ช่วยพยาบาลจากสถาบันการศึกษาที่กระทรวงสาธารณสุขรับรองหลักสูตร จะสามารถปฏิบัติกรพยาบาลพื้นฐานในการช่วยเหลือดูแลบุคคล มีบทบาทสำคัญในการช่วยเหลืองานพยาบาลพื้นฐาน

ที่ไม่ซับซ้อน การดูแลกิจวัตรประจำวันของผู้รับบริการที่มีปัญหาสุขภาพ ภายใต้การควบคุมดูแลของพยาบาลวิชาชีพ

วิทยาลัยพยาบาลบรมราชชนนีนี กรุงเทพมหานคร คณะพยาบาลศาสตร์ สถาบันพระบรมราชชนก ร่วมกับภารกิจด้านการพยาบาล โรงพยาบาลราชวิถี จึงได้จัดอบรมหลักสูตรประกาศนียบัตรผู้ช่วยพยาบาล (หลักสูตรปรับปรุง พ.ศ. 2564) เพื่อผลิต ผู้ช่วยพยาบาลที่มีความรู้ ความสามารถตามมาตรฐานที่สภาการพยาบาลกำหนด สามารถช่วยเหลือพยาบาลในการให้บริการด้านสุขภาพแก่ประชาชนได้อย่างทั่วถึงและนำไปสู่ความสำเร็จในการพัฒนาคุณภาพชีวิตที่ดีของประชาชนต่อไป

วัตถุประสงค์ของหลักสูตร เพื่อผลิตผู้ช่วยพยาบาลให้มีสมรรถนะดังนี้

1) มีความรู้พื้นฐานด้านวิทยาศาสตร์ สังคมศาสตร์ และจิตวิทยาทั่วไปที่เกี่ยวข้องกับการช่วยเหลือดูแลผู้รับบริการ รวมทั้งใช้การสื่อสารที่เหมาะสมในการดูแลผู้รับบริการได้

2) มีความรู้ด้านการช่วยเหลือดูแลเบื้องต้น การป้องกันโรค การฟื้นฟูสภาพ และการส่งเสริมสุขภาพที่ไม่ซับซ้อนภายใต้การควบคุมของผู้ประกอบวิชาชีพการพยาบาล หรือการพยาบาล และการผดุงครรภ์

3) สามารถปฏิบัติงานด้านการช่วยเหลือดูแลผู้รับบริการตามขอบเขตหน้าที่ของผู้ช่วยพยาบาลภายใต้ความควบคุมของผู้ประกอบวิชาชีพการพยาบาล หรือการพยาบาลและการผดุงครรภ์

4) มีมนุษยสัมพันธ์ที่ดีในการปฏิบัติงานร่วมกับผู้ประกอบวิชาชีพการพยาบาล หรือการพยาบาลและการผดุงครรภ์ ที่มีสุขภาพและหน่วยงานที่เกี่ยวข้องได้อย่างมีประสิทธิภาพ

5) ยึดมั่นในคุณธรรม จริยธรรมในการปฏิบัติหน้าที่และปฏิบัติตนเป็นพลเมืองดีของสังคม

คุณสมบัติเฉพาะของผู้สมัคร กรณีเป็นอสม./อสส./บุตร โดยมีคุณสมบัติ คือ ปฏิบัติหน้าที่เป็นอสม. หรือ อสส. มาแล้วไม่น้อยกว่า 1 ปี นับถึงวันที่สมัคร กรณีใช้โควตาบุตรฯ ต้องเป็นบุตรโดยสายเลือดหรือบุตรบุญธรรมตามกฎหมาย

1) อสม. หรือ อสส. มีอายุ 18-50 ปี หรือบุตรอสม. หรือ อสส. มีอายุ 16-35 ปี นับถึงวันเปิดการศึกษา

2) อสม. หรือ อสส. ที่ใช้สิทธิในการสมัครในแต่ละวิทยาลัยต้องมีภูมิลำเนาตามทะเบียนบ้านอยู่ในจังหวัดที่ได้รับการจัดสรรให้เข้าศึกษาในวิทยาลัยพยาบาลตามที่คณะพยาบาลศาสตร์สถาบันบรมราชชนก กำหนด

คุณสมบัติเฉพาะของผู้สมัคร กรณีเป็นบุคคลทั่วไป

1) มีอายุ 16 ปี บริบูรณ์ นับถึงวันเปิดการศึกษา
คุณสมบัติทั่วไป (บุคคลทั่วไปและอสม./อสส./บุตร)

1) มีวุฒิการศึกษาไม่ต่ำกว่าประโยคมัธยมศึกษาปีที่ 6 หรือเทียบเท่าตามหลักสูตรที่กระทรวงศึกษาธิการรับรอง (กศน./ปวช./ปวท./ปวส.)

2) เป็นผู้มีสุขภาพร่างกายและจิตใจที่สมบูรณ์ มีบุคลิกที่เหมาะสม ไม่มีความพิการ หรือผิดปกติทางด้านร่างกายและจิตใจ อันเป็นอุปสรรคต่อการศึกษาและประกอบอาชีพ

3) เป็นผู้มีคุณสมบัติ ไม่เกี่ยวข้องกับยาเสพติด ไม่เคยถูกลงโทษจำคุก โดยคำพิพากษาถึงที่สุดให้จำคุก เว้นแต่เป็นโทษสำหรับความผิดที่ได้กระทำโดยประมาทหรือความผิดลหุโทษและไม่ใช่ผู้ที่ถูกลงโทษเนื่องจากการกระทำความผิดหรือร่วมกระทำการทุจริตในการสอบวัดความรู้เพื่อสมัครเข้าศึกษาสถาบันใดๆ

4) ไม่เป็นภิกษุ สามเณร และนักบวช ตามคำสั่งมหาเถรสมาคม ที่ 1/2564 ลงวันที่ 28 เดือนกันยายน 2564 เรื่อง กรณี